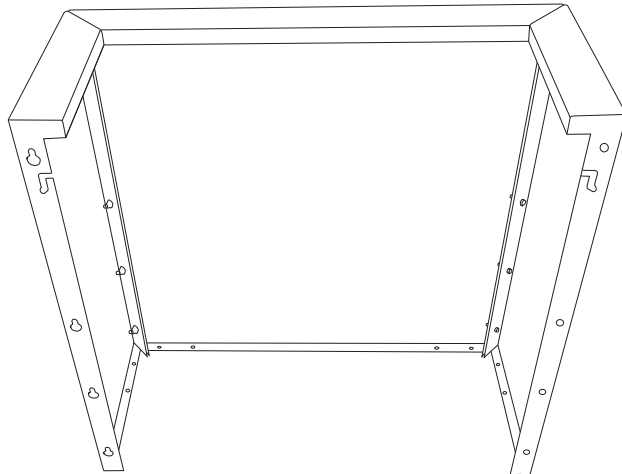
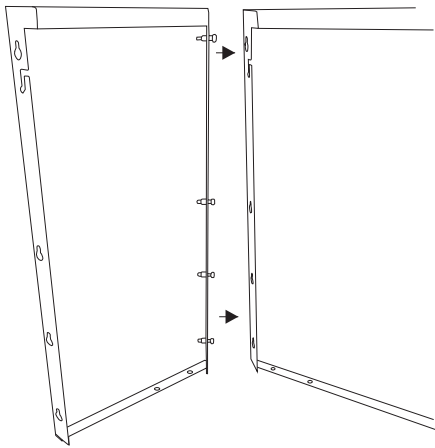


Montagehinweise CONTURA



1. Als erstes die Ecken montieren, dazu die Schrauben in den Seitenteilen etwas losdrehen, dann Eckteile zusammenstecken und zusammen verschrauben



2. Zwei gegenüberliegende Seitenteile einstecken

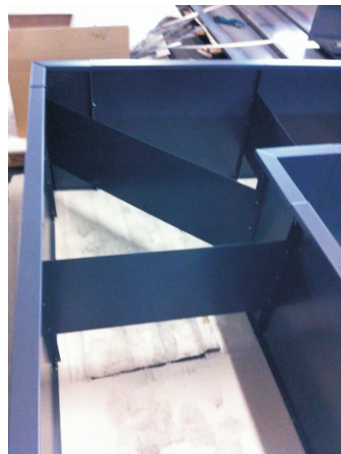


3. Danach Verstrebung diagonal einhaken, dann die nächsten 2 gegenüberliegenden Seitenteile und Verstrebungen einstecken, usw.

seitlich einhängen,
nicht zwischen
die Abkantung



Bei Pflanzgefäßen mit Boden: Befestigungswinkel einhängen und verschrauben



4. Das gesamte Gefäß mit den Verstrebungen montieren und die Schrauben anziehen.